

Agilidad y efectividad en la **clasificación del arroz.**

Clasificador
CS- Rice



ANÁLISIS DE DEFECTOS

Manchas, amarillo, yeso, panza blanca, paddy, entre otros.

ANÁLISIS DE CLASIFICACIÓN

Dimensiones de ancho, largo y espesor.

ANÁLISIS DE CLASES Y FORMAS

Largo fino, largo, entero, partido y roto.

INFORMES

Análisis de defectos, rendimiento y parametrización.

AGILIDAD

Acceso remoto y monitoreo.

Conozca las ventajas y beneficios que trae el **clasificador** a su empresa

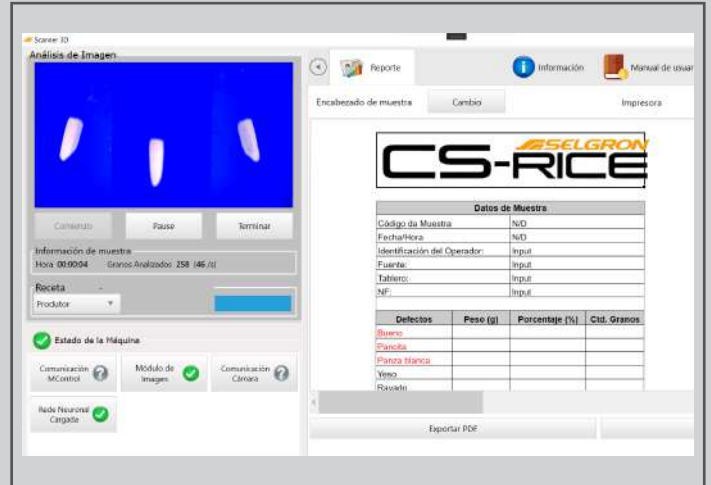


El clasificador CS-Rice fue diseñado para facilitar y controlar la calidad del producto procesado, así como de la materia prima recibida para la industrialización, con el fin de cumplir con los estándares de clasificación del arroz.

A través de un alimentador vibratorio, los granos se dosifican y alinean, y cada grano se traslada a una canaleta de alineación donde adquiere la velocidad y dirección ideal para capturar las imágenes que se toman en caída libre, uno a uno, resultando en una lectura 360° del grano.

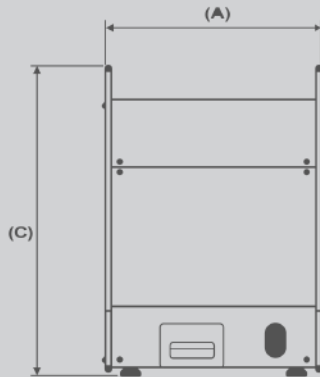
Es utilizada una cámara óptica de color con excelente resolución y las fotos son procesadas por un software que analiza todas las especificaciones de la imagen, detallando dimensiones como: ancho, largo y grosor para determinar en qué clase encaja, entero, rotos y granulados, además de resaltar los diversos tipos de defectos encontrados como: **manchas, amarillentos, yeso, panza blanca, marinero, entre otros.**

Con un software dedicado desarrollado por Selgron, es posible guardar recetas de parametrización para el análisis de variedades de arroz, ajustables según las necesidades de clasificación de su empresa.



***No incluye computadora.**

Tensión de Red (Vca +/- 10%): 220
Potencia Consumida (kw): 0,5
Altura (C) (mm): 505
Anchura (A) (mm): 349
Profundidad (B) (mm): 349
Peso (kg): 29



SOLUCIONES INTEGRADAS

